

**NOME:** \_\_\_\_\_ **Nº** \_\_\_\_\_ **TURMA:** \_\_\_\_\_ **Classificação:** \_\_\_\_\_ %

Leia com atenção as perguntas que se seguem, e utilize a folha de respostas anexa (pag. 4) para indicar a resposta ou a letra da opção de resposta correta (a que responde corretamente ou completa corretamente e por ordem os espaços).

1. A gravura ao lado representa esquematicamente o sistema de órgãos que constituem o aparelho digestivo.

1.1. Quais os números da figura que se referem a glândulas anexas?

- a) 2, 9 e 10
- b) 2, 5 e 10
- c) 2, 5 e 9
- d) 2 e 9

1.2. Identifique as estruturas representadas na figura pelos números 1, 3, 5, 7 e 9.

1.3. Os movimentos peristálticos iniciam-se no órgão indicado pelo número \_\_\_\_ e têm como função \_\_\_\_\_.

- a) ...1....fazer progredir o quimo.
- b) ...10....fazer progredir o quimo.
- c) ...1...fazer progredir o bolo alimentar
- d) ...10... fazer a digestão química.

1.4. O órgão indicado pelo número \_\_\_\_ é o principal responsável pela absorção da água.

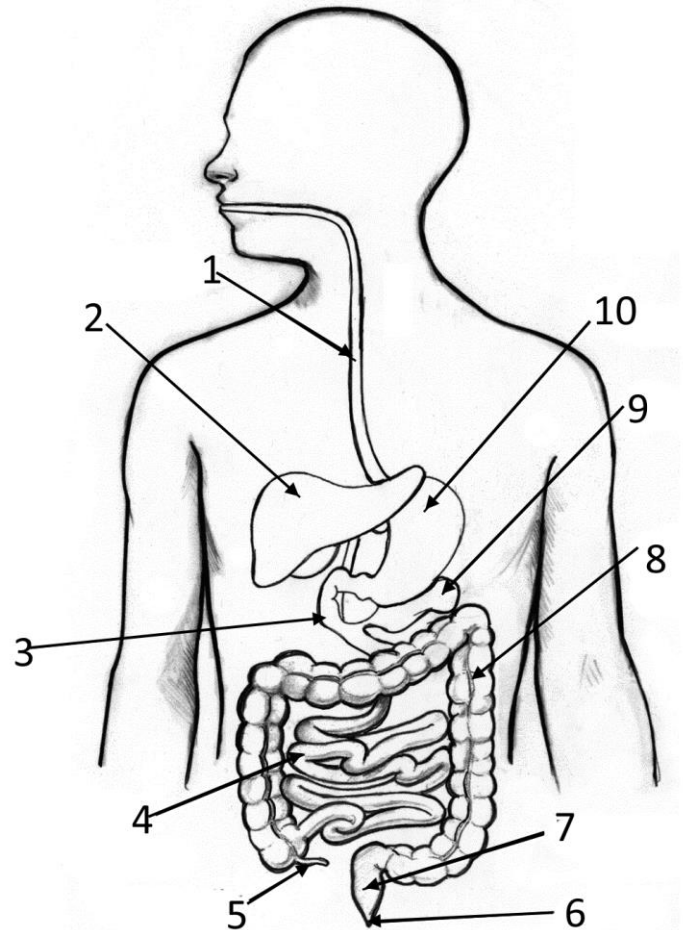
- a) 8
- b) 2
- c) 5
- d) 10

1.5. O órgão 4 é responsável pela absorção dos nutrientes para o sangue. Para tal dispõe na sua parede interna de estruturas denominadas \_\_\_\_\_ que \_\_\_\_\_.

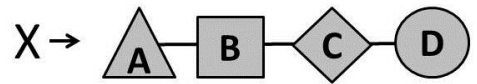
- a) ...vilosidades intestinais ....aumentam a superfície de contacto.
- b) ...glândulas intestinais.... aumentam a superfície de contacto.
- c) ...glândulas vilosinais ....favorecem a absorção de nutrientes.
- d) ...vilosidades intestinais ....favorecem a digestão química.

1.6. A biliar é produzida \_\_\_\_\_ e lançada no duodeno onde atua sobre \_\_\_\_\_.

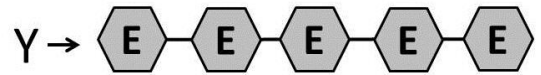
- a) ...na vesícula biliar....as gorduras.
- b) ...na vesícula biliar....o amido.
- c) ...no fígado....as gorduras.
- d) ...no fígado...o amido.



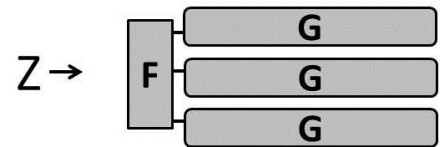
2. Na figura ao lado estão representados pelos esquemas das letras X, Y e Z, três nutrientes orgânicos estudados.



2.1. Sabendo que o hexágono E corresponde à Glicose, o retângulo F ao Glicerol e o losango C a um Aminoácido, X, Y e Z correspondem respectivamente a ...



- a) Proteínas, Glícidos e Lípidos
- b) Lípidos, Proteínas e Glícidos
- c) Glícidos, Proteínas e Lípidos
- d) Proteínas, Lípidos e Glícidos



2.2. A letra A da figura corresponde a \_\_\_\_\_ e a letra G a \_\_\_\_\_.

- a) ...uma glicose...um aminoácido
- b) ...um aminoácido...um ácido gordo
- c) ...um aminoácido...um glicerol
- d) ...um glicerol...um ácido gordo

2.3. A digestão de nutrientes de grandes dimensões como os representados na figura pode ser feita de forma \_\_\_\_\_ ou de forma química, através de \_\_\_\_\_ digestivas.

- a) ...lenta....cavidades...
- b) ...rápida...enzimas...
- c) ...física....cavidades...
- d) ...mecânica...enzimas...

2.4. O amido é um \_\_\_\_\_ de grandes dimensões, cuja digestão química se inicia na boca através \_\_\_\_\_ salivar.

- a) ...lípidos...da amílase...
- b) ...lípidos...da lípase...
- c) ...glícidos...da amílase...
- d) ...glícidos...da lípase...

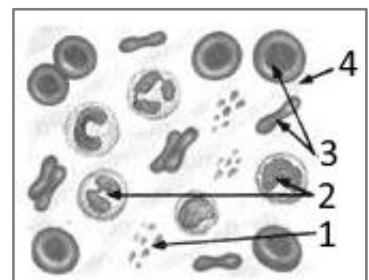
2.5. As proteínas iniciam a sua digestão \_\_\_\_\_ mas só a concluem no duodeno por ação de enzimas \_\_\_\_\_.

- a) ...na boca.....do suco gástrico.
- b) ...no estômago....da bÍlis.
- c) ...na boca...do suco pancreático.
- d) ...no estômago... do suco pancreático

3. Das seguintes doenças, qual não está relacionada com problemas do sistema digestivo?

- a) AVC
- b) Úlceras gástricas
- c) Cancro do colon
- d) Apendicite

4. A figura ao lado representa uma imagem do sangue humano ampliado ao microscópio ótico.

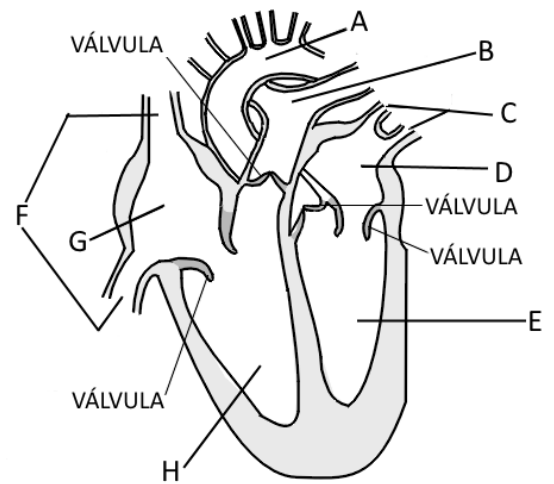


4.1. Classifique de verdadeiras (V) ou falsas (F) as afirmações que se segue referentes ao sangue e à imagem da figura.

- A. As células 3 não têm núcleo
- B. 50% da composição de 4 é água
- C. As células 2 transportam o oxigénio e o dióxido de carbono
- D. Os nutrientes são transportados por 4
- E. As células 2 são as que se encontram em maior número no sangue
- F. 1 representa as plaquetas sanguíneas
- G. As células 3 denominam-se "hemácias".

4.2. Se a amostra de sangue da figura fosse do tipo A, qual ou quais os tipos de sangue o paciente da amostra poderia receber numa transfusão?

5. O desenho ao lado representa de forma simples e esquemática, um coração humano normal.



5.1. A e B representam respetivamente...

- a) A artéria pulmonar e a artéria aorta
- b) A artéria aorta e a veia pulmonar
- c) A veia cava superior e a artéria aorta
- d) A artéria aorta e a artéria pulmonar

5.2. A região H representa \_\_\_\_\_ e é uma região que enche de sangue \_\_\_\_\_.

- a) ...o ventrículo direito...venoso.
- b) ...a aurícula direita...venoso.
- c) ...o ventrículo direito...arterial.
- d) ...a aurícula direita...arterial

5.3. Pelos vasos sanguíneos indicados pela letra C \_\_\_\_\_ sangue \_\_\_\_\_ em oxigénio.

- a) ...sai...rico...
- b) ...entra...rico...
- c) ...sai...pobre...
- d) ...entra...pobre...

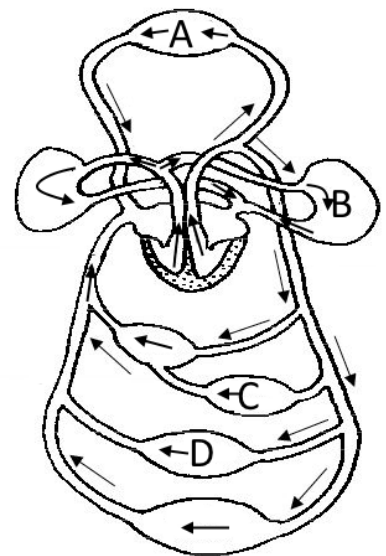
5.4. Quando \_\_\_\_\_ contrai, dá-se a \_\_\_\_\_ do coração.

- a) ...a coronária..... sístole....
- b) ...o miocárdio...sístole...
- c) ...a coronária...diástole...
- d) ...o miocárdio...diástole...

6. A figura ao lado representa a circulação sanguínea no sistema cardiovascular humano.

6.1. Na chamada "circulação pulmonar" o sangue sai do lado \_\_\_\_\_ do coração e passa por \_\_\_\_\_.

- a) ...direito...B.
- b) ...direito...A.
- c) ...esquerdo...B.
- d) ...esquerdo...A.



6.2. Na circulação sistémica o sangue \_\_\_\_\_ sai do coração pela \_\_\_\_\_ e regressa \_\_\_\_\_.

- a) ...arterial...artéria pulmonar... pela aorta.
- b) ...venoso...aorta...pelas veias cavas.
- c) ...venoso...artéria pulmonar...pelas veias pulmonares.
- d) ...arterial...aorta...pelas veias cavas.

6.3. A função da circulação sistémica é...

- a) Levar oxigénio e nutrientes às células, e trazer dióxido de carbono e produtos azotados
- b) Levar CO<sub>2</sub>, oxigénio e nutrientes às células
- c) Levar oxigénio para os pulmões e receber das células nutrientes e produtos azotados
- d) Levar nutrientes e CO<sub>2</sub> para os pulmões e receber destes o oxigénio

## Folha de Prova

Cot.	Questão	Resposta						
4	<b>1.1.</b>							
10 (5x2)	<b>1.2.</b>	1 -				3 -		
		5 -				7 -		
		9 -						
4	<b>1.3.</b>							
4	<b>1.4.</b>							
4	<b>1.5.</b>							
4	<b>1.6.</b>							
4	<b>2.1.</b>							
4	<b>2.2.</b>							
4	<b>2.3.</b>							
4	<b>2.4.</b>							
4	<b>2.5.</b>							
4	<b>3.</b>							
14	<b>4.1.</b>	A-	B-	C-	D-	E-	F-	G-
4	<b>4.2.</b>							
4	<b>5.1.</b>							
4	<b>5.2.</b>							
4	<b>5.3.</b>							
4	<b>5.4.</b>							
4	<b>6.1.</b>							
4	<b>6.2.</b>							
4	<b>6.3.</b>							