

NOME: _____ **Nº** _____ **TURMA:** _____ **Classificação:** _____ %

Leia com atenção as perguntas que se seguem, e utilize a folha de respostas anexa (pag. 4) para indicar a resposta ou a letra da opção de resposta correta (a que responde corretamente ou completa corretamente e por ordem os espaços).

1. A gravura ao lado representa esquematicamente o sistema de órgãos que constituem o aparelho digestivo.

1.1. Quais os números da figura que se referem a glândulas anexas?

- a) 2, 9 e 10
- b) 2, 5 e 10
- c) 2, 5 e 9
- d) 2 e 9

1.2. Identifique as estruturas representadas na figura pelos números 1, 3, 5, 7 e 9.

1.3. Os movimentos peristálticos iniciam-se no órgão indicado pelo número ____ e têm como função _____.

- a) ...1....fazer progredir o quimo.
- b) ...10....fazer progredir o quimo.
- c) ...1...fazer progredir o bolo alimentar
- d) ...10... fazer a digestão química.

1.4. O órgão indicado pelo número ____ é o principal responsável pela absorção da água.

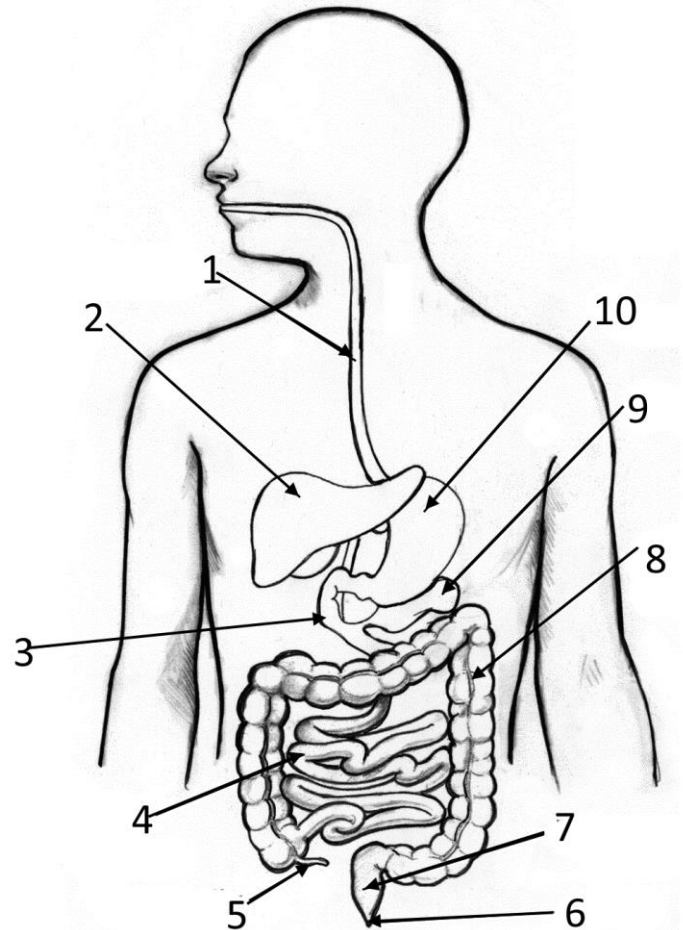
- a) 8
- b) 2
- c) 5
- d) 10

1.5. O órgão 4 é responsável pela absorção dos nutrientes para o sangue. Para tal dispõe na sua parede interna de estruturas denominadas _____ que _____.

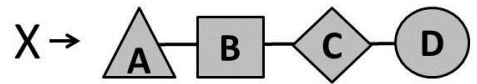
- a) ...vilosidades intestinaisaumentam a superfície de contacto.
- b) ...glândulas intestinais.... aumentam a superfície de contacto.
- c) ...glândulas vilosinaisfavorecem a absorção de nutrientes.
- d) ...vilosidades intestinaisfavorecem a digestão química.

1.6. A biliar é produzida _____ e lançada no duodeno onde atua sobre _____.

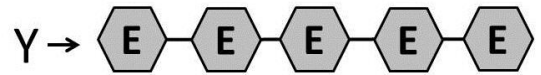
- a) ...na vesícula biliar....as gorduras.
- b) ...na vesícula biliar....o amido.
- c) ...no fígado....as gorduras.
- d) ...no fígado...o amido.



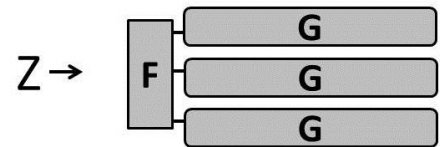
2. Na figura ao lado estão representados pelos esquemas das letras X, Y e Z, três nutrientes orgânicos estudados.



2.1. Sabendo que o hexágono E corresponde à Glicose, o retângulo F ao Glicerol e o losango C a um Aminoácido, X, Y e Z correspondem respectivamente a ...



- a) Proteínas, Glícidos e Lípidos
- b) Lípidos, Proteínas e Glícidos
- c) Glícidos, Proteínas e Lípidos
- d) Proteínas, Lípidos e Glícidos



2.2. A letra A da figura corresponde a _____ e a letra G a _____.

- a) ...uma glicose...um aminoácido
- b) ...um aminoácido...um ácido gordo
- c) ...um aminoácido...um glicerol
- d) ...um glicerol...um ácido gordo

2.4. O amido é um _____ de grandes dimensões, cuja digestão química se inicia na boca através _____ salivar.

- a) ...lípidos...da amilase...
- b) ...lípidos...da lipase...
- c) ...glícidos...da amilase...
- d) ...glícidos...da lipase...

2.3. A digestão de nutrientes de grandes dimensões como os representados na figura pode ser feita de forma _____ ou de forma química, através de _____ digestivas.

- a) ...lenta...cavidades...
- b) ...rápida...enzimas...
- c) ...física...cavidades...
- d) ...mecânica...enzimas...

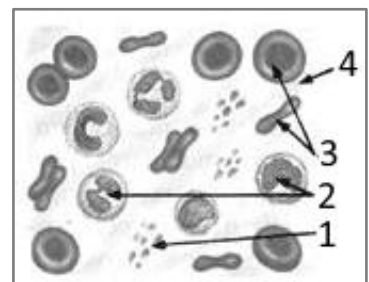
2.5. As proteínas iniciam a sua digestão _____ mas só a concluem no duodeno por ação de enzimas _____.

- a) ...na boca.....do suco gástrico.
- b) ...no estômago....da bÍlis.
- c) ...na boca...do suco pancreático.
- d) ...no estômago... do suco pancreático

3. Das seguintes doenças, qual não está relacionada com problemas do sistema digestivo?

- a) AVC
- b) Úlceras gástricas
- c) Cancro do colon
- d) Apendicite

4. A figura ao lado representa uma imagem do sangue humano ampliado ao microscópio ótico.

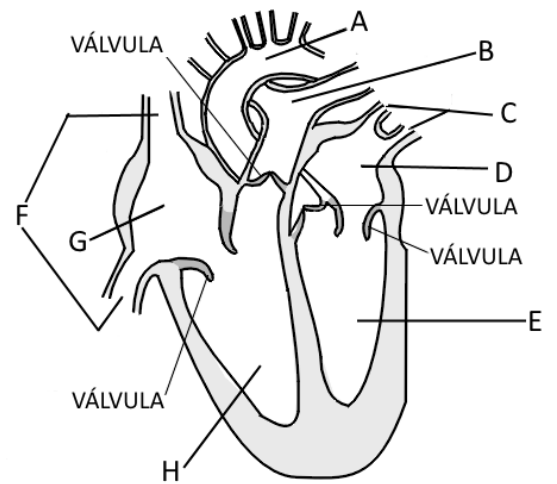


4.1. Classifique de verdadeiras (V) ou falsas (F) as afirmações que se segue referentes ao sangue e à imagem da figura.

- A. As células 3 não têm núcleo
- B. 50% da composição de 4 é água
- C. As células 2 transportam o oxigénio e o dióxido de carbono
- D. Os nutrientes são transportados por 4
- E. As células 2 são as que se encontram em maior número no sangue
- F. 1 representa as plaquetas sanguíneas
- G. As células 3 denominam-se "hemácias".

4.2. Se a amostra de sangue da figura fosse do tipo A, qual ou quais os tipos de sangue o paciente da amostra poderia receber numa transfusão?

5. O desenho ao lado representa de forma simples e esquemática, um coração humano normal.



5.1. A e B representam respetivamente...

- a) A artéria pulmonar e a artéria aorta
- b) A artéria aorta e a veia pulmonar
- c) A veia cava superior e a artéria aorta
- d) A artéria aorta e a artéria pulmonar

5.2. A região H representa _____ e é uma região que enche de sangue _____.

- a) ...o ventrículo direito...venoso.
- b) ...a aurícula direita...venoso.
- c) ...o ventrículo direito...arterial.
- d) ...a aurícula direita...arterial

5.3. Pelos vasos sanguíneos indicados pela letra C _____ sangue _____ em oxigénio.

- a) ...sai...rico...
- b) ...entra...rico...
- c) ...sai...pobre...
- d) ...entra...pobre...

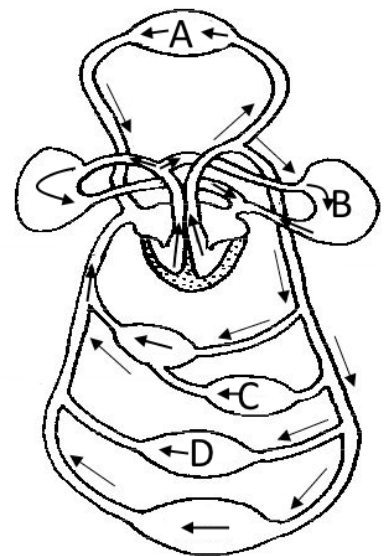
5.4. Quando _____ contrai, dá-se a _____ do coração.

- a) ...a coronária..... sístole....
- b) ...o miocárdio...sístole...
- c) ...a coronária...diástole...
- d) ...o miocárdio...diástole...

6. A figura ao lado representa a circulação sanguínea no sistema cardiovascular humano.

6.1. Na chamada "circulação pulmonar" o sangue sai do lado _____ do coração e passa por _____.

- a) ...direito...B.
- b) ...direito...A.
- c) ...esquerdo...B.
- d) ...esquerdo...A.



6.2. Na circulação sistémica o sangue _____ sai do coração pela _____ e regressa _____.

- a) ...arterial...artéria pulmonar... pela aorta.
- b) ...venoso...aorta...pelas veias cavas.
- c) ...venoso...artéria pulmonar...pelas veias pulmonares.
- d) ...arterial...aorta...pelas veias cavas.

6.3. A função da circulação sistémica é...

- a) Levar oxigénio e nutrientes às células, e trazer dióxido de carbono e produtos azotados
- b) Levar CO₂, oxigénio e nutrientes às células
- c) Levar oxigénio para os pulmões e receber das células nutrientes e produtos azotados
- d) Levar nutrientes e CO₂ para os pulmões e receber destes o oxigénio

Folha de Prova

Cot.	Questão	Resposta						
4	1.1.	D						
10 (5x2)	1.2.	1 - Esófago				3 - Duodeno		
		5 - Apêndice				7 - Reto		
		9 - Pâncreas						
4	1.3.	C						
4	1.4.	A						
4	1.5.	A						
4	1.6.	C						
4	2.1.	A						
4	2.2.	B						
4	2.3.	D						
4	2.4.	C						
4	2.5.	D						
4	3.	A						
14	4.1.	A- V	B- F	C- F	D- V	E- F	F- V	G- V
4	4.2.	Tipo A e Tipo O						
4	5.1.	D						
4	5.2.	A						
4	5.3.	B						
4	5.4.	B						
4	6.1.	A						
4	6.2.	D						
4	6.3.	A						