



Leia com atenção as perguntas que se seguem, e utilize a folha de respostas anexa para indicar a resposta ou a letra da opção de resposta correta (a que responde corretamente ou completa corretamente e por ordem os espaços).

1. A gravura ao lado representa esquematicamente o sistema de órgãos que constituem o aparelho digestivo.

1.1. Quais os números da figura que se referem a glândulas anexas?

- a) 2, 9 e 10
- b) 2, 5 e 10
- c) 2, 5 e 9
- d) 2 e 9

1.2. Identifique as estruturas representadas na figura pelos números 1, 3, 5, 7 e 9.

1.3. Os movimentos peristálticos iniciam-se no órgão indicado pelo número ____ e têm como função _____.

- a) ...1....fazer progredir o quimo.
- b) ...10....fazer progredir o quimo.
- c) ...1...fazer progredir o bolo alimentar
- d) ...10... fazer a digestão química.

1.4. O órgão indicado pelo número ____ é o principal responsável pela absorção da água.

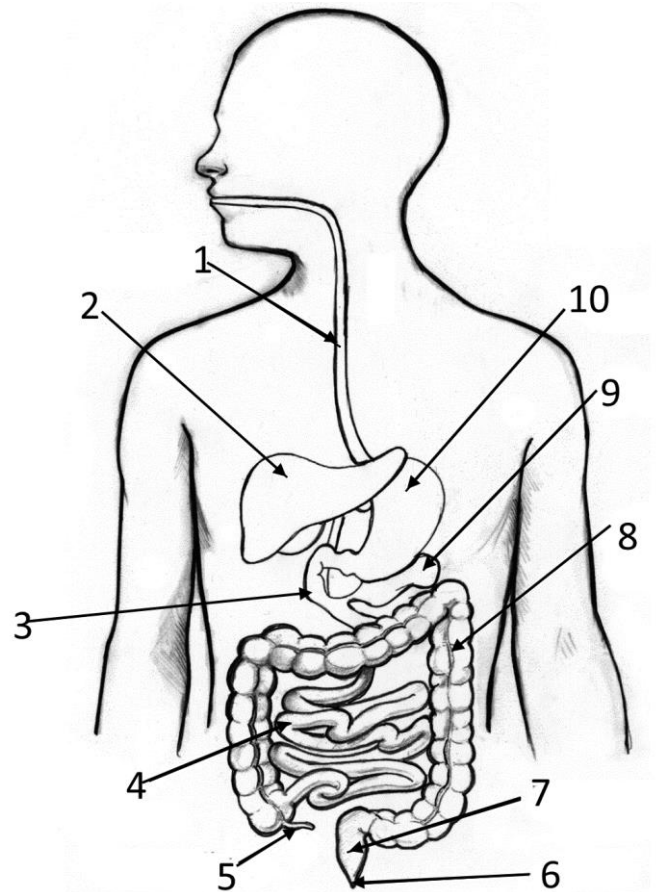
- a) 8
- b) 2
- c) 5
- d) 10

1.5. O órgão 4 é responsável pela absorção dos nutrientes para o sangue. Para tal dispõe na sua parede interna de estruturas denominadas _____ que _____.

- a) ...vilosidades intestinaisaumentam a superfície de contacto.
- b) ...glândulas intestinais.... aumentam a superfície de contacto.
- c) ...glândulas vilosinaisfavorecem a absorção de nutrientes.
- d) ...vilosidades intestinaisfavorecem a digestão química.

1.6. A biliar é produzida _____ e lançada no duodeno onde atua sobre _____.

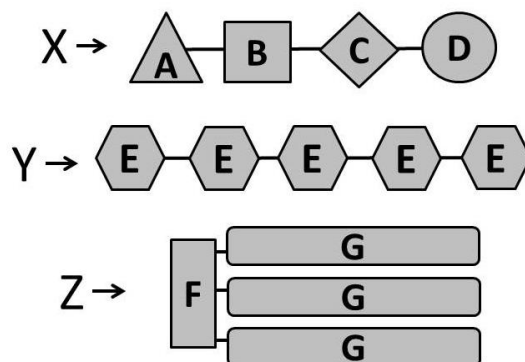
- a) ...na vesícula biliar....as gorduras.
- b) ...na vesícula biliar....o amido.
- c) ...no fígado....as gorduras.
- d) ...no fígado...o amido.



- 1.7. O quilo forma-se à entrada do órgão do tubo digestivo assinalado pelo número _____ que é também onde o pH _____.
-10.....aumenta a acidez
 -3.....reduz a acidez
 -3.....aumenta a acidez
 -10.....reduz a acidez

- 1.8. À saída do estômago o alimento passa para o _____ onde é descarregado _____.
- ... fígado a bÍlis.
 - ...intestino grossoo suco intestinal
 - ...duodenoo suco pancreático
 - ...fígado o suco gástrico

2. Na figura ao lado estão representados pelos esquemas das letras X, Y e Z, três nutrientes orgânicos estudados.



- 2.1. Sabendo que o hexágono E corresponde à Glicose, o retângulo F ao Glicerol e o losango C a um Aminoácido, X, Y e Z correspondem respetivamente a:

- Proteínas, Glícidos e Lípidos
- Lípidos, Proteínas e Glícidos
- Glícidos, Proteínas e Lípidos
- Proteínas, Lípidos e Glícidos

- 2.2. A letra A da figura corresponde a _____ e a letra G a _____.

- ...uma glicose...um aminoácido
- ...um aminoácido...um ácido gordo
- ...um aminoácido...um glicerol
- ...um glicerol...um ácido gordo

- 2.3. Depois de ingeridos e antes de serem absorvidos, os nutrientes são submetidos a um processo de _____ na qual intervêm _____.

- ...digestão..... enzimas.
-eliminaçãoórgãos.
- defecação os intestinos
-desidrataçãoos intestinos

- 2.4. A digestão de nutrientes de grandes dimensões como os representados na figura pode ser feita de forma _____ ou de forma química, através de _____ digestivas.

- ...lenta....cavidades...
- ...rápida...enzimas...
- ...física....cavidades...
- ...mecânica...enzimas...

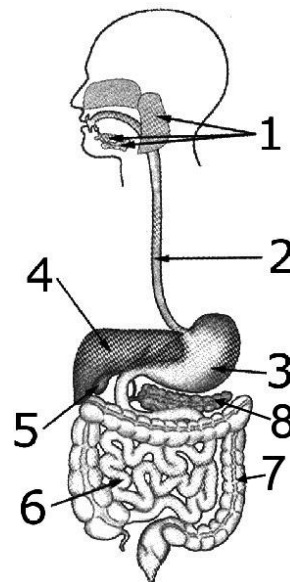
- 2.5. O amido é um _____ de grandes dimensões, cuja digestão química se inicia na boca através _____ salivar.

- ...lípidos...da amílase...
- ...lípidos...da lípase...
- ...glícidos...da amílase...
- ...glícidos...da lípase...

- 2.6. As proteínas iniciam a sua digestão _____ mas só a concluem no duodeno por ação de enzimas _____.
- ...na boca....do suco gástrico.
 - ...no estômago....da bÍlis.
 - ...na boca...do suco pancreático.
 - ...no estômago... do suco pancreático

3. Estabeleça uma correspondência entre cada uma das funções que a seguir se descrevem, representadas por letras, com um dos números da figura ao lado:

- Órgão anexo do tubo digestivo cuja secreção permite uma melhor digestão das gorduras.
- Desenvolve suco digestivo que ajuda na formação do bolo alimentar.
- Órgão com válvulas conivente e vilosidades onde são absorvidos os nutrientes.
- Órgão que produz um suco digestivo com elevado grau de acidez.
- Órgão onde é absorvida a água.
- Local onde se forma o quimo



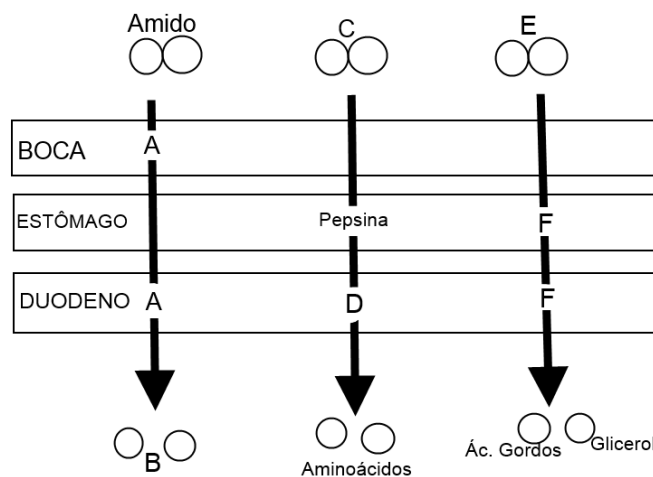
4. Considere as seguintes etapas do processo digestivo e ordena-as por ordem de ocorrência
- Formação do Quimo
 - Movimentos peristálticos no esófago
 - Adição do suco pancreático e bÍlis
 - Insalivação e mastigação
 - Formação do quilo
 - Absorção de nutrientes
 - Absorção de água
 - Defecação

5. A figura ao lado representa esquematicamente alguns processos de digestão química controlada por enzimas, em 3 compartimentos do tubo digestivo humano.

- 5.1. Faça a legenda das letras da figura.

- 5.2. Para além da digestão química, também é importante a digestão mecânica efetuada por órgãos como...

- a boca e o fígado
- o fígado e o pâncreas
- o intestino delgado e o intestino grosso
- a boca e o estômago



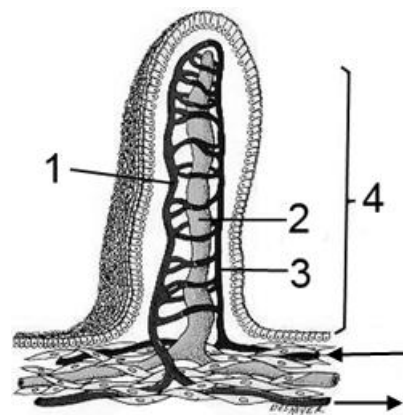
6. A figura ao lado representa um esquema ampliado da estrutura interna de uma zona do tubo digestivo.

6.1. A estrutura representada pelo número 4 é ...

- a) ...o apêndice
- b) ...o pâncreas
- c) ...a vesícula biliar
- d) ...uma vilosidade intestinal

6.2. A estrutura assinalada pelo número 2 é ...

- a) um vaso linfático
- b) um capilar sanguíneo
- c) uma artéria
- d) uma veia

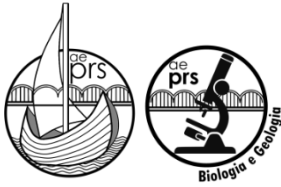


7. Classifique de verdadeiras (V) ou falsas (F) as afirmações que se seguem e que dizem respeito ao sistema digestivo humano e à digestão.

- A. No estômago o bolo alimentar transforma-se em quilo.
- B. A digestão das proteínas começa na boca.
- C. Os lípidos só começam a ser digeridos no duodeno.
- D. As fibras de celulose são digeridas no intestino grosso.
- E. O duodeno é a parte inicial do intestino grosso onde se encontra o apêndice.
- F. A vesícula biliar produz a bÍlis.

8. Das seguintes doenças, qual não está relacionada com problemas do sistema digestivo?

- a) AVC
- b) Úlceras gástricas
- c) Cancro do colon
- d) Apendicite



Escola Básica e Secundária Prof. Reynaldo dos Santos
 Vila Franca de Xira
Ciências Naturais • 9º ano • Teste de Avaliação
 • Sistema Digestivo

NOME: _____ **Nº** _____ **Classificação:** _____ %

Cot.	Questão	Resposta					
4	1.1.						
10	1.2.	1 -					
		3 -					
		5 -					
		7 -					
		9 -					
4	1.3.						
4	1.4.						
4	1.5.						
4	1.6.						
4	1.7.						
4	1.8.						
4	2.1.						
4	2.2.						
4	2.3.						
4	2.4.						
4	2.5.						
4	2.6.						
6	3.	A-	B-	C-	D-	E-	F-
4	4.						
6	5.1.	A -			D -		
		B -			E -		
		C -			F -		
4	5.2.						
4	6.1.						
4	6.2.						
6	7.	A-	B-	C-	D-	E-	F-
4	8.						