

Observação de Células do Epitélio da Boca

Protocolo Experimental

OBJETIVOS

- Praticar técnicas de preparações temporárias de citologia para observação ao microscópio ótico.
- Observar, registar e identificar estruturas em células animais.
- Comparar células animais e vegetais
- Praticar a utilização correta do microscópio.

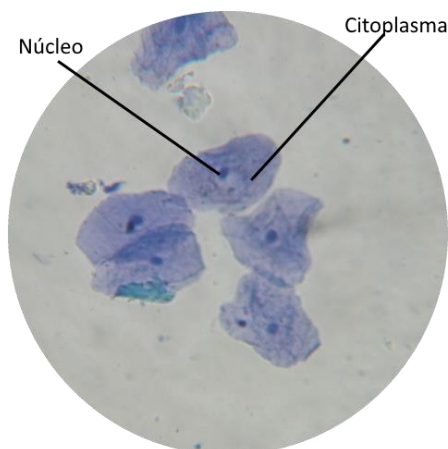
MATERIAL

- | | | |
|--------------------|----------|---------------|
| • Palito | • Lâmina | • Gobelé |
| • Azul de Metileno | • Lamela | • Conta-gotas |
| • Papel absorvente | • Água | • Microscópio |

PROCEDIMENTO

1. Colocam-se duas gotas de água sobre uma lâmina.
2. Com a ajuda de um palito raspa-se o interior da bochecha.
3. Aplica-se a técnica do esfregaço, batendo com o palito na gota de água e espalhando as células arrancadas no meio líquido.
4. Cobre-se com uma lamela.
5. Cora-se com azul-de-metileno, utilizando a técnica da irrigação. Esta técnica consiste na colocação de uma gota de corante num dos bordos da lamela absorvendo com papel no lado oposto, de modo a que o corante atravesse a preparação por baixo da lamela.
6. Observa-se ao microscópio em diversas ampliações.
7. Regista-se o observado através de fotografia e esquema legendado.

PISTAS PARA DISCUSSÃO



- Observe que as células se apresentam dispersas.
- Observe a forma das células.
- Localize o núcleo, o citoplasma.
- Anote a ampliação nos registos.
- Tente identificar bactérias no interior do citoplasma das células da boca e compare o tamanho.